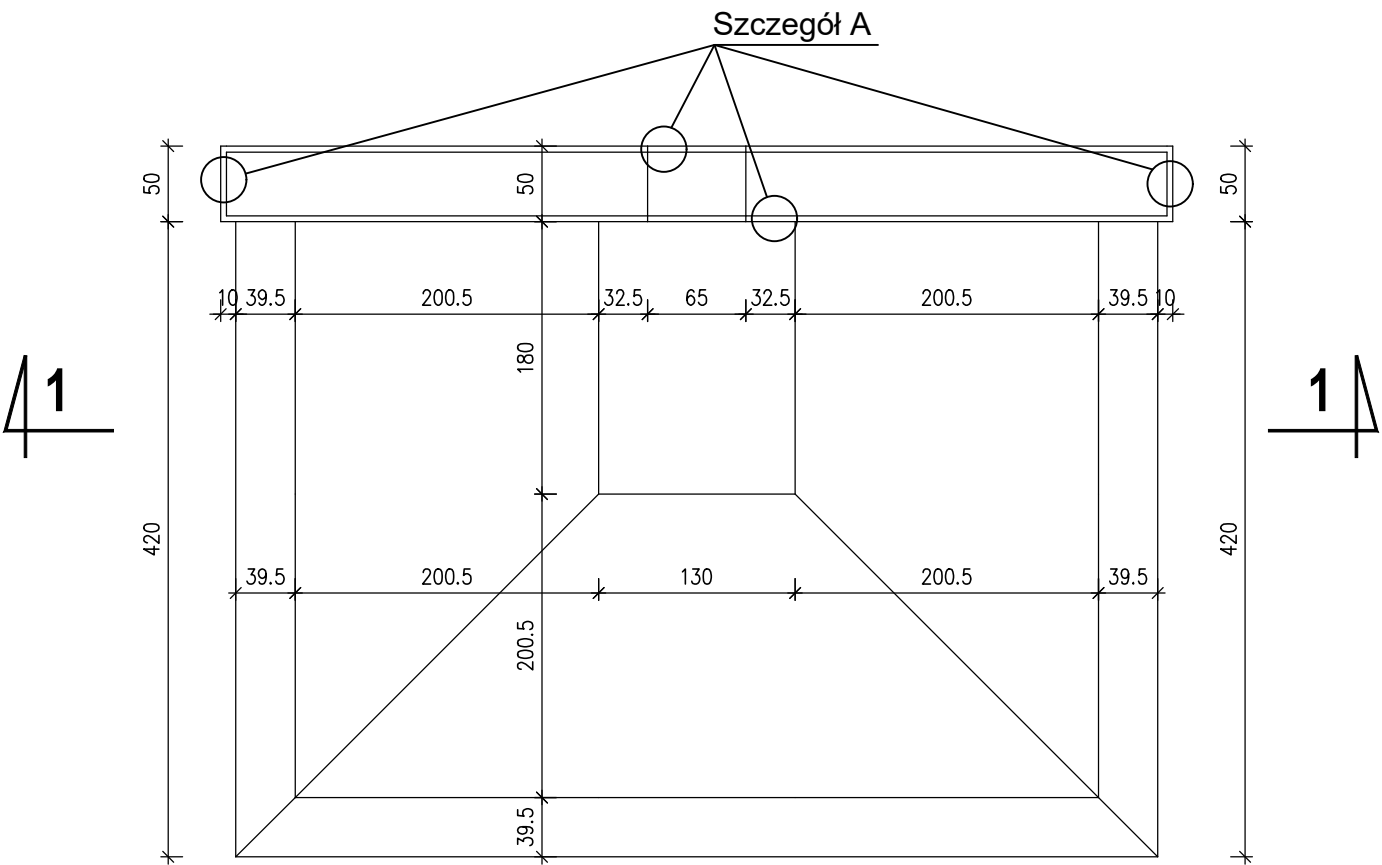
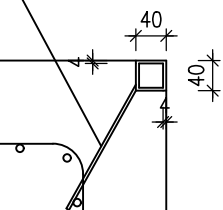


# Przeszkoda nr 3

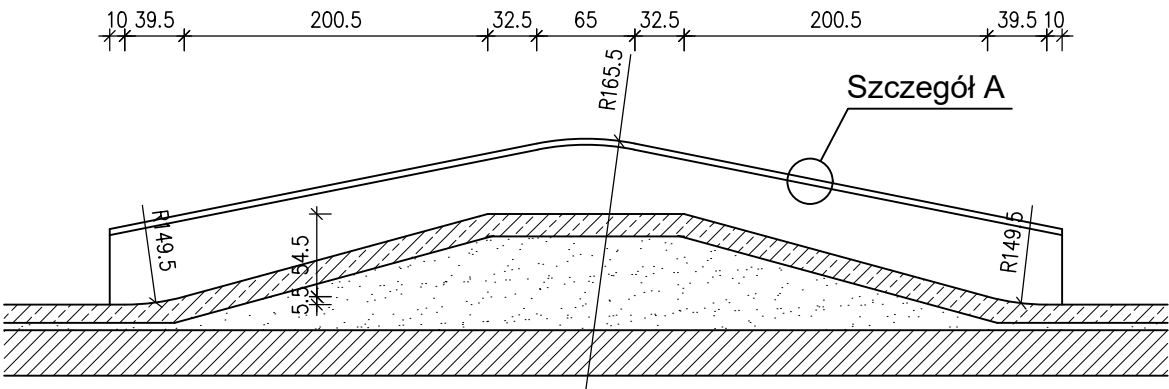


Szczegół A  
montaż profilu  
skala 1:25 [mm]

Profil spawany za pomocą  
prętów do zbrojenia przeszkody



## PRZEKRÓJ 1-1



BUDOWA SKATEPARKU WRAZ Z INFRASTRUKTURĄ TOWARZYSZĄCĄ			
nazwa rysunku: PRZESZKODA NR 3		skala: 1:50	nr rysunku: <div>5</div>
lokalizacja / identyfikator działki: MIEJSCOWOŚĆ ZIĘBICE, DZ. NR 444/5 OBRĘB 0002 - WSCHÓD, JEDN. EWID. - ZIĘBICE MIASTO		data opracowania: 10.05.2025	
branża: ARCHITEKTURA GŁÓWNY PROJEKTANT	projektował: mgr inż. arch. Tomasz Ziola 44/DSOKK/2016 <small>specjalność: architektura do projektowania bez ograniczeń</small>	podpis:	
branża: ARCHITEKTURA SPRAWDZAJĄCY	projektował: mgr inż. arch. Michał Urbański 112/DSOKK/2017 <small>specjalność: architektura do projektowania bez ograniczeń</small>	podpis:	
branża: ARCHITEKTURA	opracował: Bartek Falcik	podpis:	
ARCHITEKTO PRACOWNIA PROJEKTOWA		ul. Wąska 15/17, 57-220 Ziębice tel. 509 300 041, biuro@architekto.com.pl	